

* Cubeta de acero inoxidable con un sólido marco de aluminio en forma de rampa para facilitar el acceso. La rampa es de doble sentido, entrada y salida, por lo que este modelo es apto para la desinfección de carros y sillas de ruedas. La cubeta va recubierta en su parte inferior con tiras de goma, amortiguando el impacto con el pavimento.

* **Medida exterior:** 93 x 223 cm. **Medidas útiles cubeta:** 80 x 190 cm. **Altura:** 2 cm.

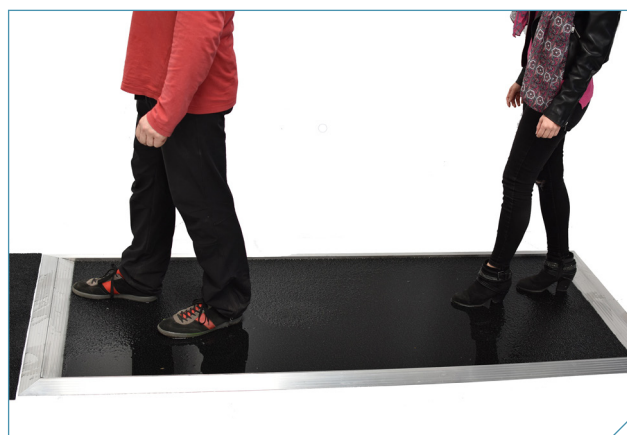
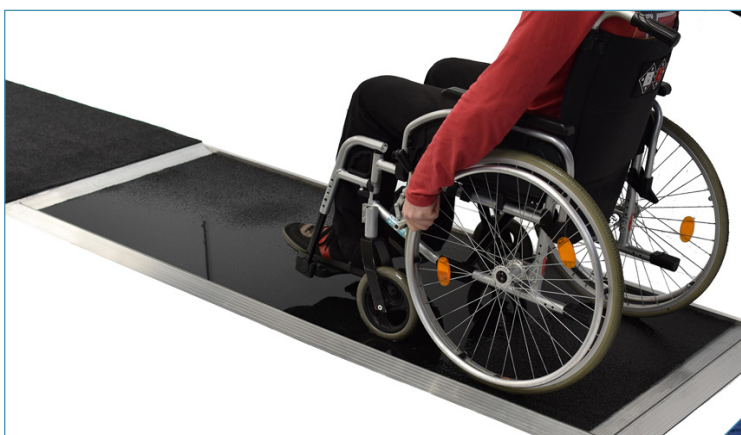
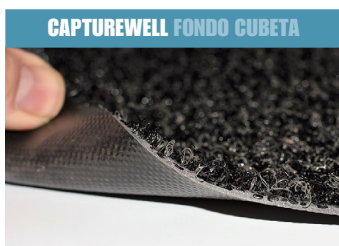
* Moqueta raspante tipo **CAPTURWELL** para el fondo de la cubeta, que cumple con la función de cepillado.

* A continuación, moqueta de secado tipo **CLEANWELL**, con gran poder de absorción de líquidos (4-5 l/m²). Medida aconsejada: 100 x 400 cm (4 m²).



Producto recomendado para instalaciones de **TRÁNSITO MEDIO/ALTO (0-1000 personas/día)***

* Aproximadamente según uso.



⚠ En este kit de limpieza desinfectante se aconseja colocar la cubeta sobre la moqueta al comienzo de esta para retener los líquidos salientes alrededor de la misma.

Viatep Iberica 2012, S.L. no se hace responsable de los accidentes y lesiones que puedan sufrir los usuarios.